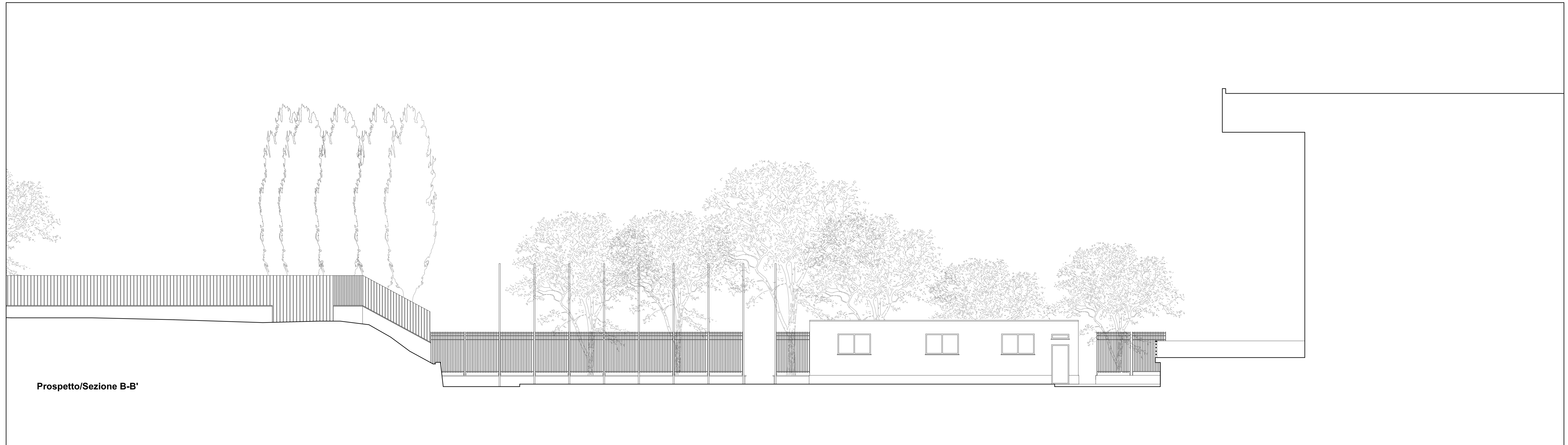


Prospetto/Sezione A-A'



Prospetto/Sezione B-B'



COMUNE DI PALERMO
Area Tecnica della Riqualificazione Urbana
e delle Infrastrutture
 Ufficio Edilizia Pubblica, Cantiere Comunale e Autoparco
Progetto Definitivo

Piscina Comunale Scoperta
 Progetto per la realizzazione della tribuna e servizi annessi

PRIMO STRALCIO FUNZIONALE

ADEGUATO AL PARERE CONI
 POS. :CIS-2014-0015 DEL 18/04/2014

Coordinatore della Progettazione: Arch. Rosalia Collura

RUP: Arch. Paola Maيدا

Gruppo di Progettazione:
 Arch. Francesco La Gervia, Arch. Bruno Cirrito, Ing. Giuseppe Letizia,
 Ing. Leonardo Trilò, Arch. Roberto Pitarresi, Arch. Liliana Poltara
 Arch. Giuseppina Liuzzo, Esp. Prog. Arch. Vincenza Garraffa,
 Esp. Geom. Giuseppe Soldano, Dott. Antonio La Barbera

Studio Geologico: Dott. Giuseppe Vinti

Coordinatore della sicurezza: Arch. Fabio Cittati

elaborato

Stato di Fatto
 Profili/Sezioni A-A', B-B'

Scala: 1/100

S.B.3